

1.課題

若者の多くが市外を出てしまう。市外に転出する理由に市内に高校が二校しかなく、大学がないため進学者は市外に出ざるを得ないこと。就職者でも希望する就職先が少ないと思っている人が多くいること。

2.目標

Uターン者を登別で起業させることで、Iターン・Jターン者の雇用先増加とともに定住へのきっかけを作る。

3.政策内容

高校生を対象にした起業プロジェクトである。このプロジェクトでは起業についての講義が受けられ、登別で実際に起業を体験する事ができる。

はじめに、起業に着目した理由は希望する就職先が少ないと考えている人が多くいたことからやりたいことがなければ自ら始めれば良いと考えたからである。また、Uターン者に限定したのは元々住んでいた場所であれば、起業のハードルも定住のハードルも低いためである。

講義の内容は、実際に登別で起業したUターン者からの経験談や起業についての話を聞く事ができハードルが高いというイメージを変える事が目的である。そして、講義を受け興味を持った学生には起業していく過程を体験してもらい、経験者の実体験を聞きながら進めることでリアルな課題を知る事ができ、起業経営のノウハウを得ることができる。

4.得られる3つの効果

一つ目は、起業へのハードルを下げて「起業」が将来の選択肢の一つになる。

二つ目に、起業の流れを疑似体験することにより起業する自信がつく。

三つ目は、起業体験で登別の特徴について知ったことを生かした起業が行える。

5.改善点

講義を開いてくれる起業家側の利点が考えられていなかった事である。起業家の時間をもらい講義を開くことにどのようなメリットがあるかを明確にする必要があった。

もう一つは、斬新さが欠けていたことである。様々な課題を見つけ広い視野で課題について考えるべきであった。

6.政策フォーラムを通して

同じ課題についてのプレゼンテーションでも様々な政策があったことや、同じ政策でも違う視点から課題を見つけていることを学ぶ事ができた。また、この経験を生かして地域の地域活性化に繋がることをしたい。

タネ

エ

ホ

シ

ピ

シ

リ

ネ

tane e=hosipi sirine.

お

か

え

り

な

さ

い

おかえりなさい！
登別起業計画！

金城PON!PON!

笠原 濱川 山岸 宮本 服部 大野

第17回全国大学政策フォーラム
テーマ

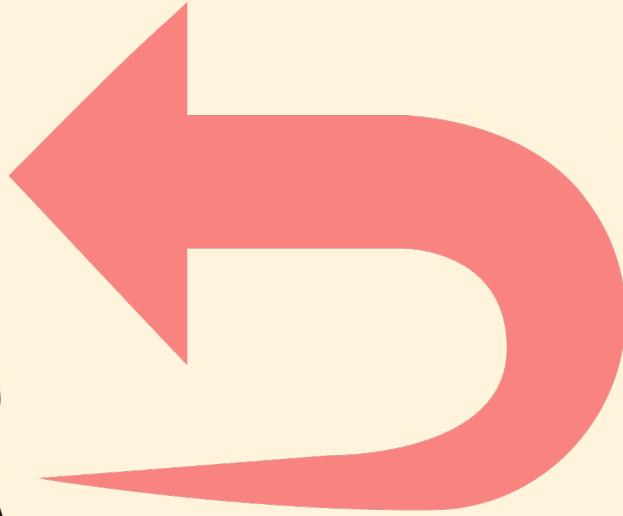
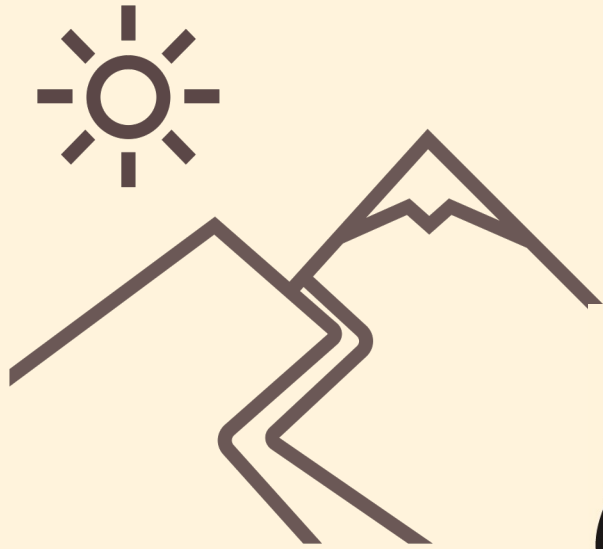
働く世代定住への方策

～暮らしたくなる『のぼりべつ』に向かって！！～

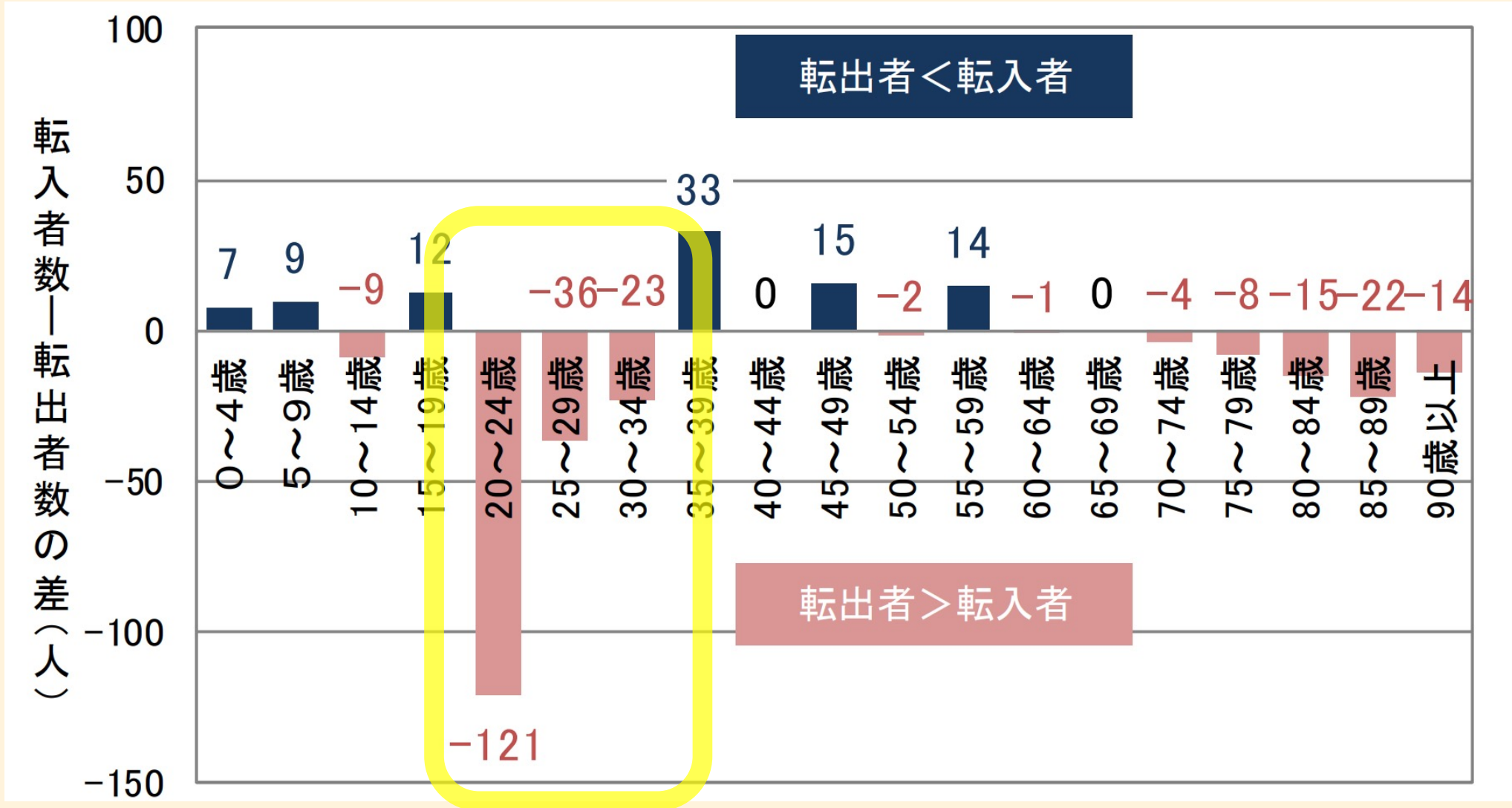
Uターン者を

“登別で起業”

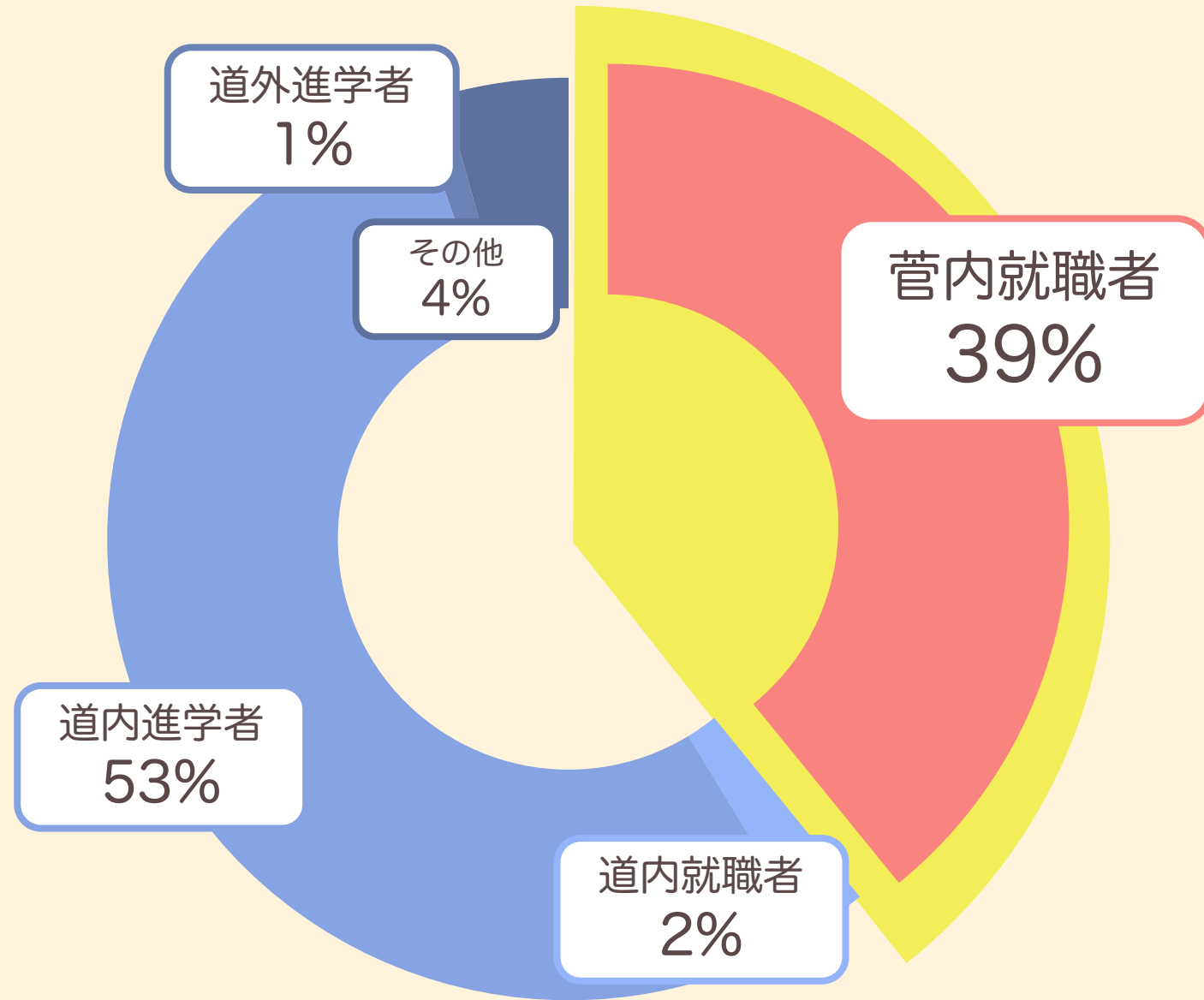
させる！！



年齢階級別の人口移動の状況 [平成30年(2018年)]



登別青嶺高等学校
卒業後の進路先



市外の就職理由

高校生

	回答数 (n)	%		
全体	482	100.0%	25.0%	50.0%
登別市内に志望する職場(企業等)が少ないため	179	37.1%	37.1%	
登別市内の職場(企業等)までの交通手段が不便なため	29	6.0%	6.0%	
登別市内には遊ぶところや買い物の場が少ないため	50	10.4%	10.4%	
登別市外に出てみたい・出なければならないため	152	31.5%	31.5%	
その他	72	14.9%	14.9%	

n=482

専門学生

	回答数 (n)	%		
全体	212	100.0%	25.0%	50.0%
登別市内に志望する職場(企業等)が少ないため	86	40.6%	40.6%	
登別市内の職場(企業等)までの交通手段が不便なため	8	3.8%	3.8%	
登別市内には遊ぶところや買い物の場が少ないため	15	7.1%	7.1%	
登別市外に出てみたい・出なければならないため	35	16.5%	16.5%	
その他	68	32.1%	32.1%	

n=212

高校生を対象にした

- 起業についての講義
- 登別起業体験塾

高校を使った講義

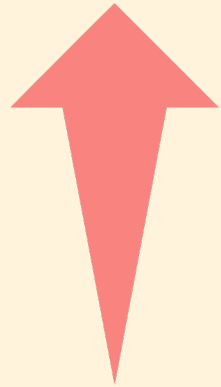
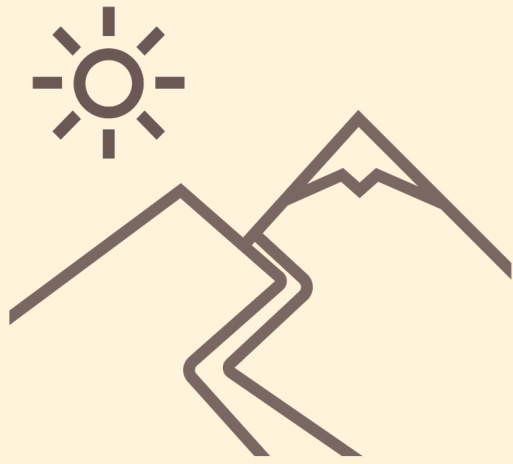
- 起業への近寄りがたさを消し去る
登別ならではの起業経験談
- 商工会議所が開催する「創業スクール」や
「創業セミナー」への参加推進

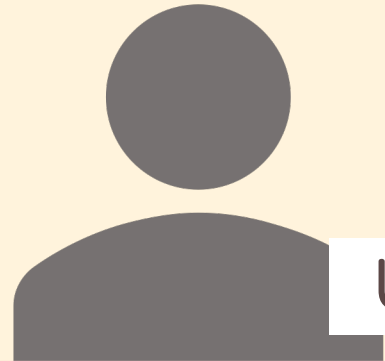
登別起業体験塾

- 登別出身のUターン起業者の経験をもとに起業するプロセスを実際に体験する
- 起業目線の登別の特徴を知る
登別での起業のきっかけに！

得られる効果

- 起業へのハードルを下げて、起業を
将来の選択肢の1つに
- 実際に起業する自信がつく
- 実際に起業する自信がつく



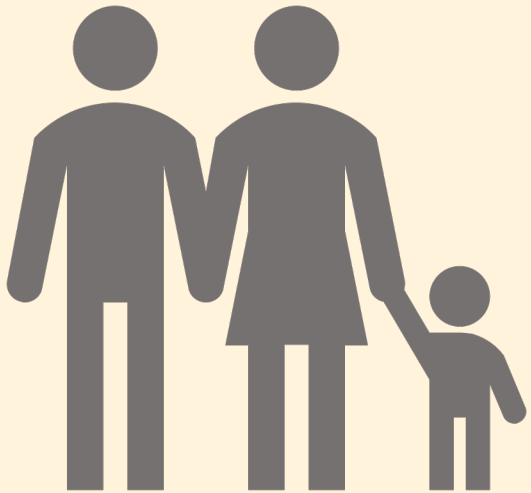


Uターン者

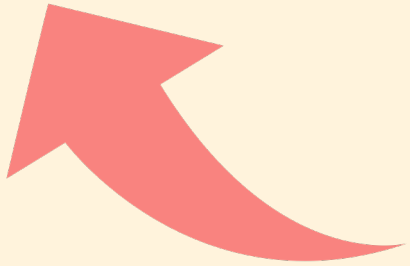
<起業>

サービス業（宿や飲食店など）経営
I・Jターン者の雇用先に

田舎に越したい
Iターン者



余所者の登別暮らしの入り口に



Uターン者を

“登別で起業”

させる！！

ご視聴 ありがとうございます！

参考文献

<https://www.youtube.com/watch?v=jQS8lhGoHHg>

しとちゃんねる #35 おかえり

https://www.city.noboribetsu.lg.jp/docs/2017030700037/file_contents/senryaku.pdf

登別市まち・ひと・しごと 創世総合戦略（平成27年度10月）

http://www.n-seiryu.hokkaido-c.ed.jp/?action=multidatabase_action_main_filedownload&download_flag=1&upload_id=4223&metadata_id=73

令和4年度卒業生の進路決定状況（令和5年3月31日時点）