

## 「登別フォーラム報告書」

金城学院大学 冒険飛行団

### ・課題と目標

課題点は主に人々の就職就学の理由で若者の人口流出が多い為、それを抑制させることであり、目標点は子ども達に地域ならではの仕事を実際に体験してもらい、それを通じて登別の良さを知ってもらい将来の定住に繋げることです。

### ・チームの政策内容

先程にも挙げた「目標」と被ってしまうのですが、子供たちに地域ならではの仕事を実際に体験してもらい、それを通じて登別の良さを知ってもらい、将来の定住を目指すことです。また、対象者を小学1年生から中学3年生の子ども達とその親御さんで、更に対象区分として登別市民は勿論のこと、元々登別市に住んでいて帰省した方や登別に観光に来た方を対象とします。

### ・政策を行うことで期待できること

就職をするにおいてその職種について知っておくことはとても重要なことです。そこで幼少期の頃から実際に模擬体験していくことで、その仕事に誇りを持つことができたり、登別が力を入れている産業面についてより深く知ってもらえることが期待できます。またその結果、登別での就職意識が増加し、「定住」にも繋がります。

## 審査員に意見を貰って

### ・政策の問題点と考え（改善点など）

今回、審査員の方に意見をいただいて得た問題点として、「料金設定」の値段を市民や観光客どちらも対等な価格にする為により深くまで考えるべきだったという点が一点と、「受け入れ先の移動手段」として専用バスを利用することを挙げましたが、働いている家庭では停留所のバス停まで保護者が直接送り届けることができなく、子どもだけの利用になるのでどうしても不安を感じる保護者がいるのは事実です。なので、主に考えられる改善点として、停留所まで子どもだけの利用になる家庭には事前にそのことを運営を行う「本部」に伝え、子どもを直接自宅まで迎えにいくといった制度も考えられたかなと思いました。

また、「市民側のメリット」をもっと考えられたらより「受け入れ側のメリット」にも良い影響を与えられたと考えました。

登別を

# アナタランドに

チーム：冒険飛行団

鈴木咲帆 米光和奏 江坂采美 中村真菜 水谷紗彩



# 目的

『こども達に地域ならではの仕事を実際に体験してもらう。  
それを通じて登別の良さを知ってもらい将来の定住を目指す』



# ターゲット

**対象者**：小学校1年生から中学3年生の子供達とその親御さん

**対象区分**：登別市民

登別に帰省した人（住民票が登別以外の人）

登別市に旅行に訪れた人



# 仕組み



親



子供と親



返礼品



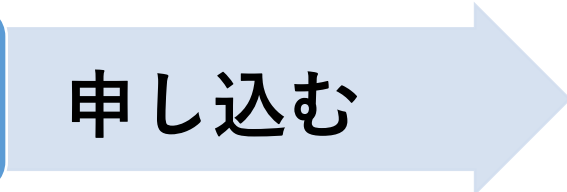
料金の支払い



本部



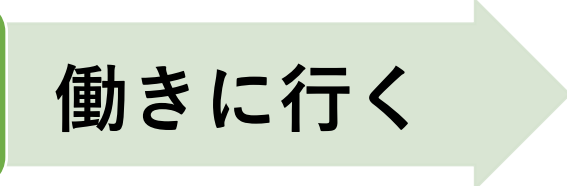
親



申し込む



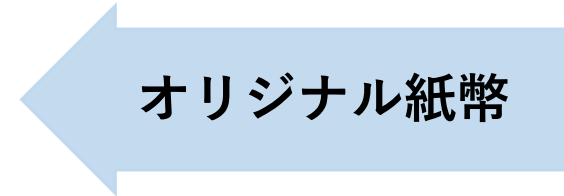
こども



働きに行く



受け入れ先



オリジナル紙幣



受け入れ側



謝礼 +  
オリジナル紙幣の配布

# 料金設定

住民



年会費

~~¥48,000~~



¥40,000

月額費

¥4,000

観光客

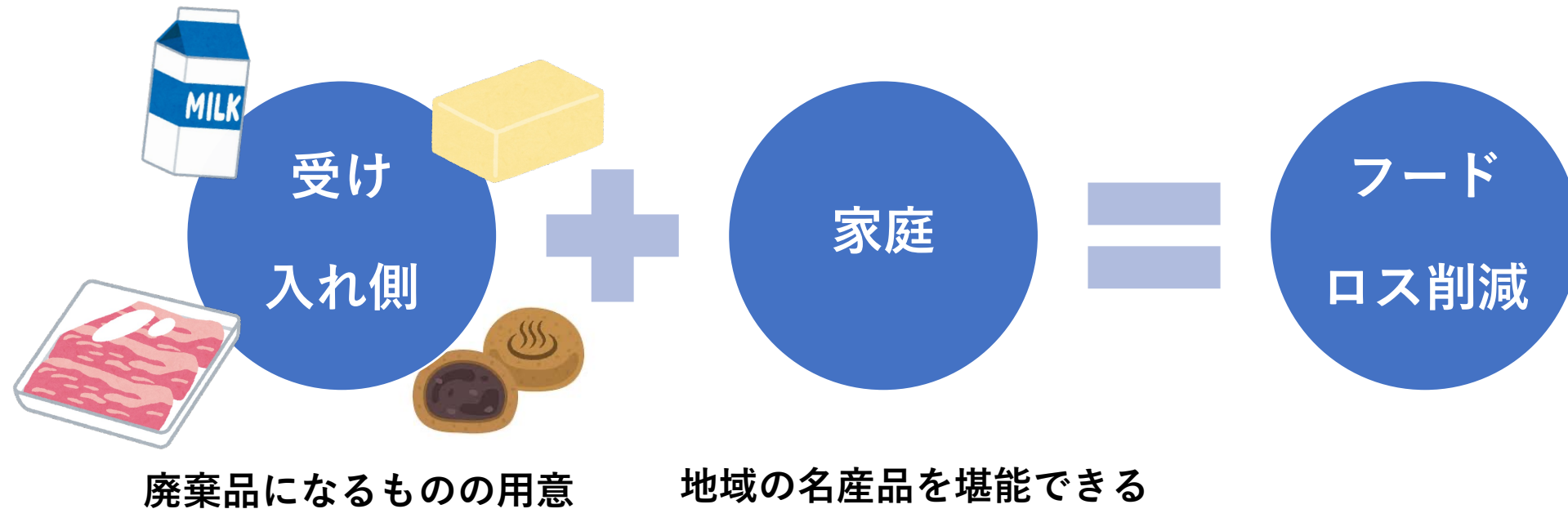


体験費

¥1,500

# 返礼品

- ・ 月 1 回 月末に支給
- ・ 返礼品の内容：賞味期限が近いものの規格外商品



# 仕組み



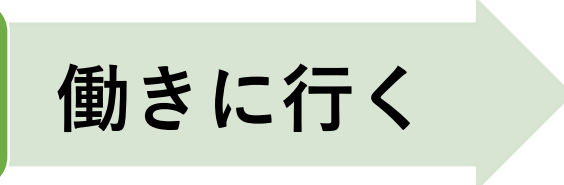
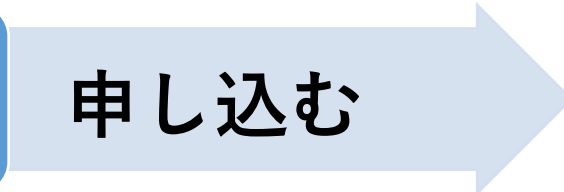
親



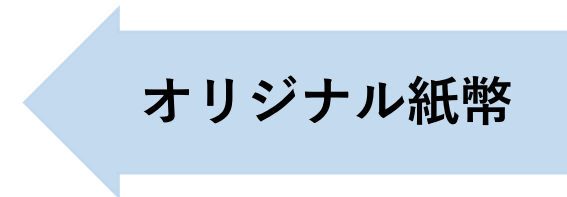
本部



子供と親



受け入れ先





# 受け入れ先への移動

受け入れ先までの移動方法は主に専用バスでの移動  
こどもたちは専用の停留所で



実際の通勤する模擬体験ができる  
保護者の受け入れ先での付き添いは任意



# 紙幣・店舗シール

(例)



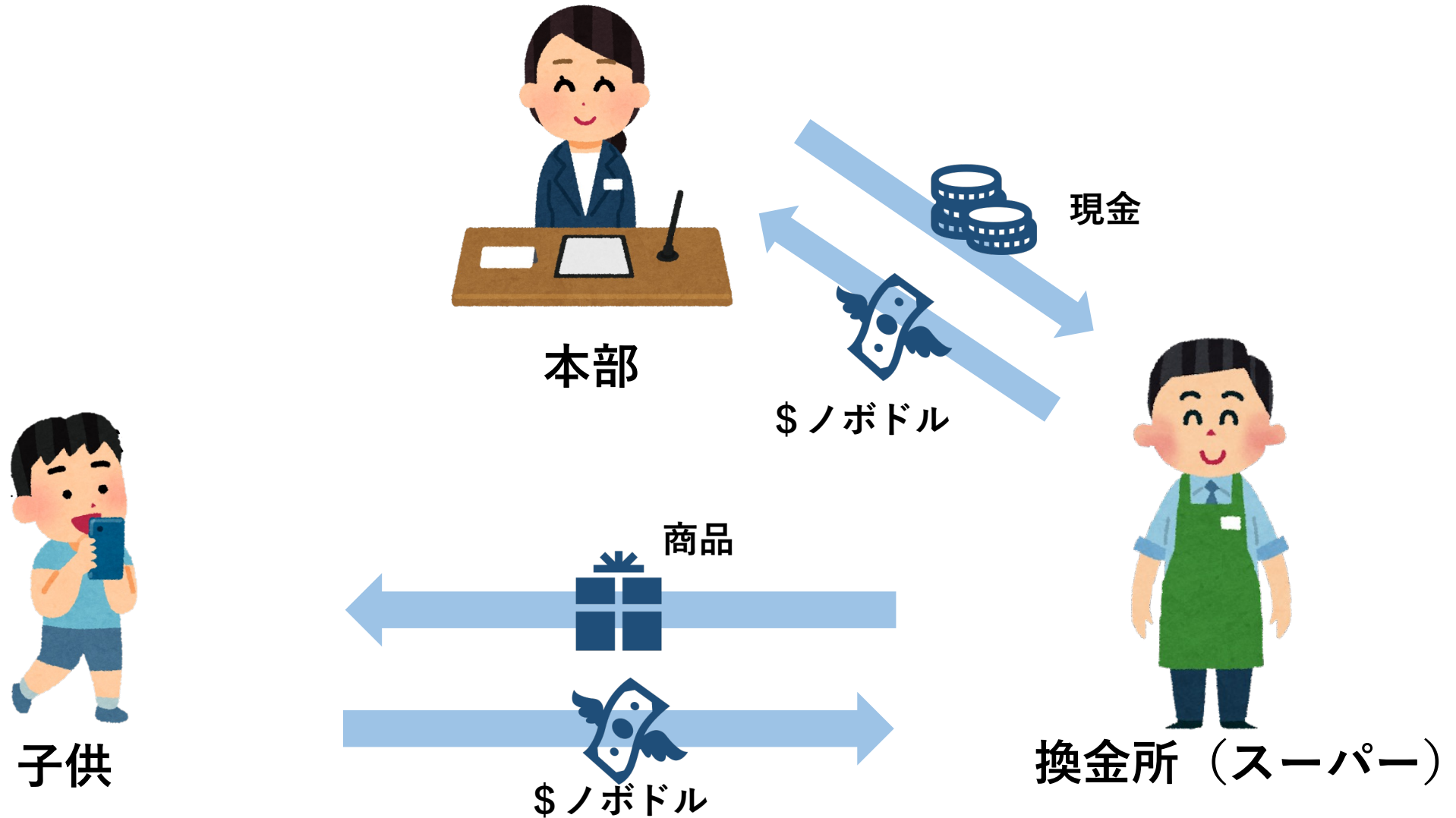
紙幣

(例)



店舗シール

# お金の流れ



# 受け入れ先（例）

## 牧場・畜産・漁業



登別市内の  
牧場  
畜産農場  
漁港

## 登別温泉



- ホテル・温泉施設
- お土産屋

## レジャー施設

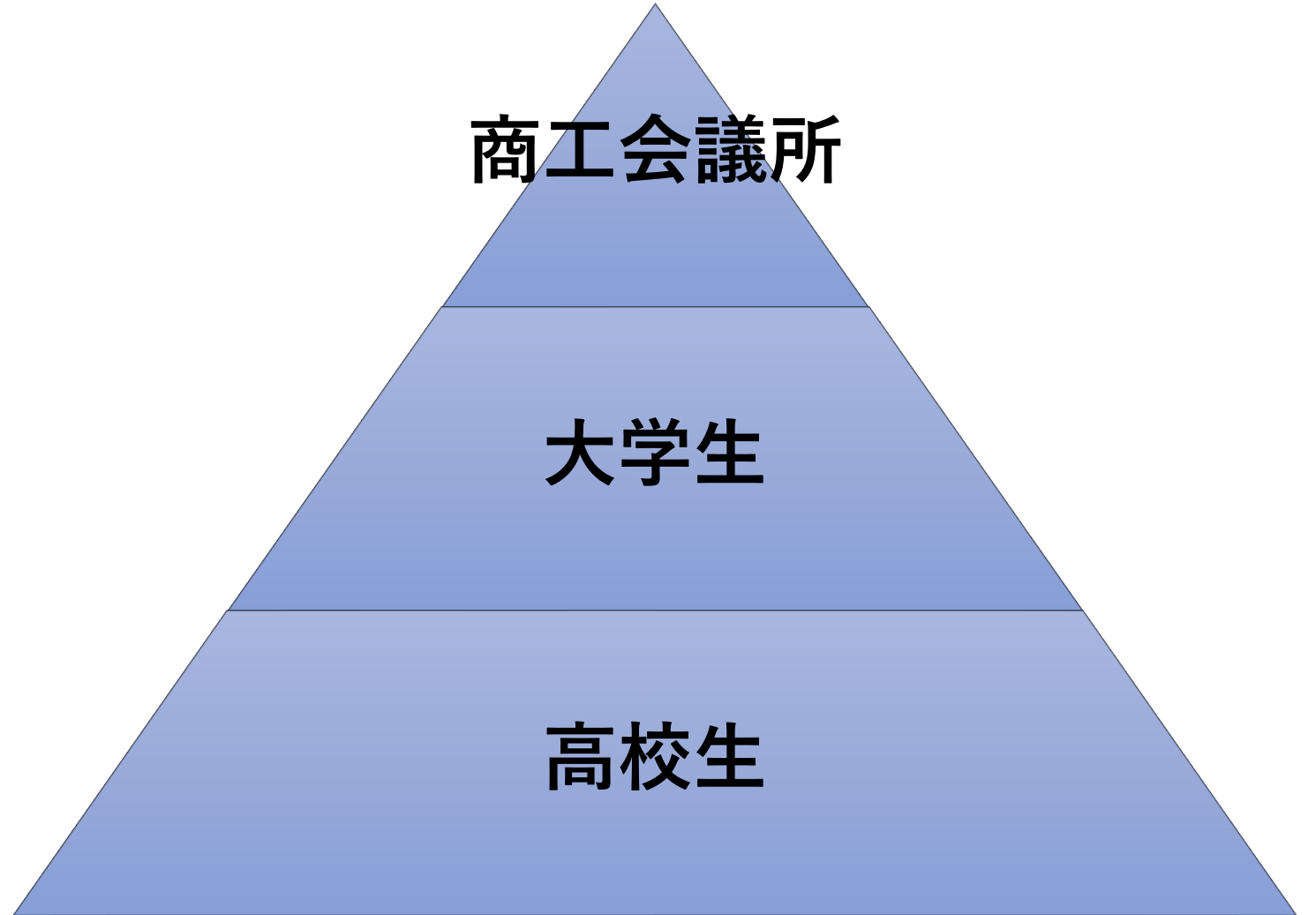


- 登別マリンパークニクス
- のぼりべつ      クマ牧場

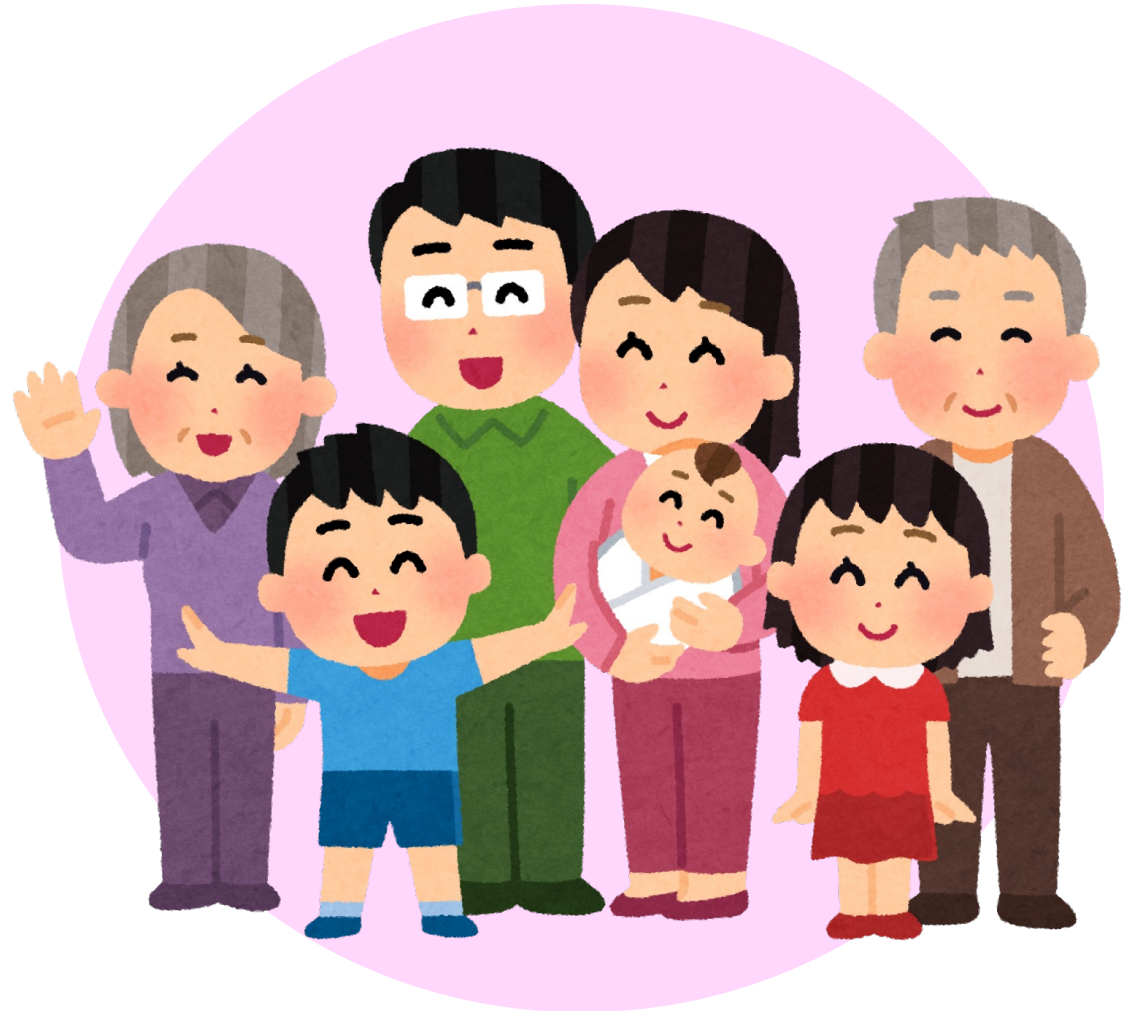
本部



本部



# 受け入れ側と市民側のメリット



# 受け入れ側のメリット

①仕事内容を知ってもらえる



②働き手の増加



③商品のPR



④フードロスの削減



⑤利益分の7割が企業側の収益になる



# 市民側のメリット

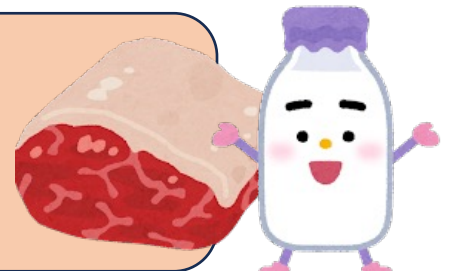
① こども達に登別の良さをより知ってもらえる



② 夏休みなどの期間にこどもを預けられる

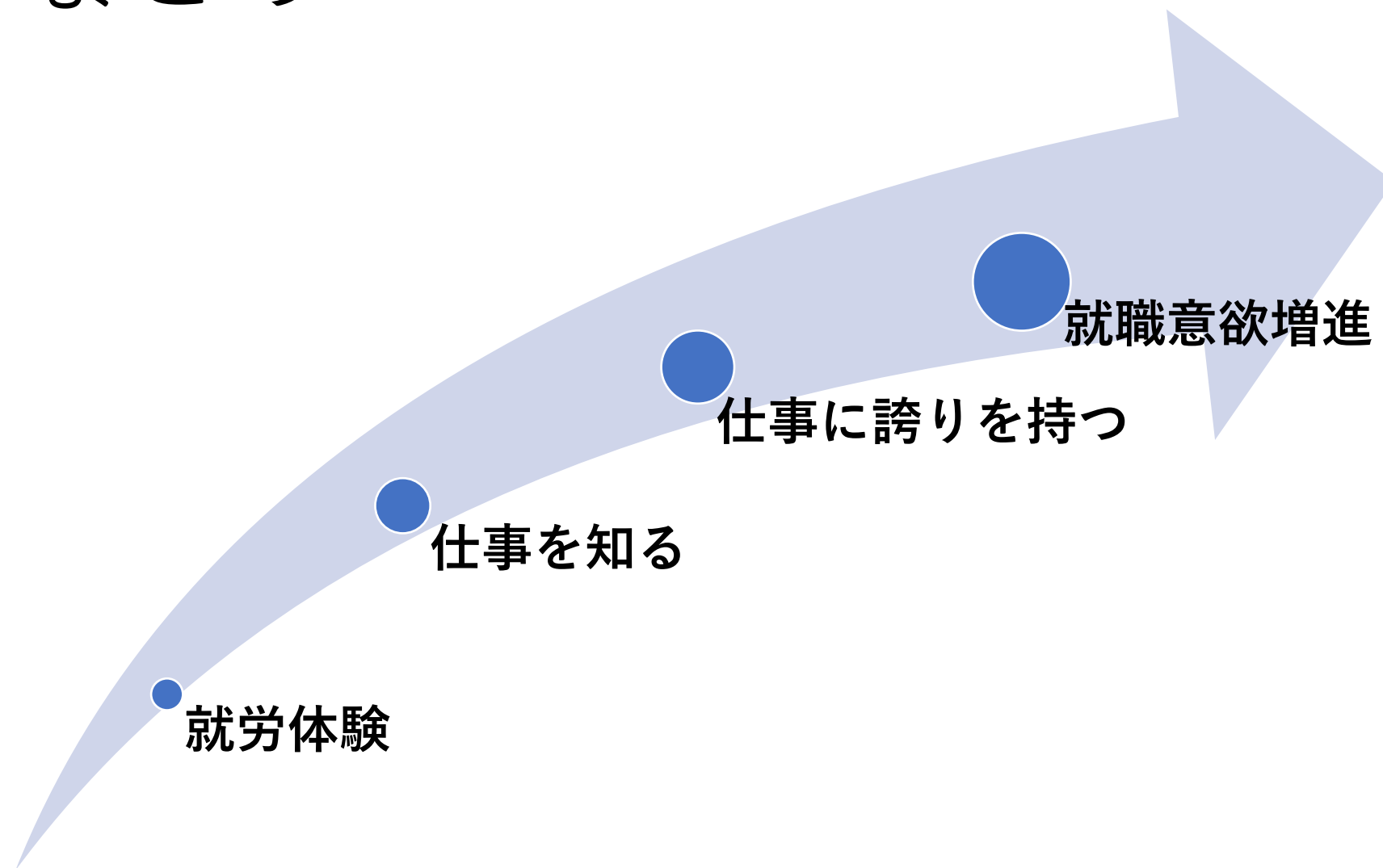


③ 返礼品の受け取り





まとめ



定住 

# 参考文献

- 指定区別年齢別男女別人口調  
[https://www.city.noboribetsu.lg.jp/docs/2019050800025/file\\_contents/0801\\_shiteikubetsu.pdf](https://www.city.noboribetsu.lg.jp/docs/2019050800025/file_contents/0801_shiteikubetsu.pdf)
- 食品ロスの問題とは？世界や日本の現状、行われている取り組みとは  
[https://gooddo.jp/magazine/sustainable-consumption-production/food\\_loss/](https://gooddo.jp/magazine/sustainable-consumption-production/food_loss/)

ご清聴ありがとうございました